

物件No: S1217Z

海まで徒歩10秒物件

下田市 吉佐美

25,000万円

所在地：静岡県下田市吉佐美

区画No：

標高： 5.9 m



- ◆ 入田浜のオーシャンフロントに建つ客室6部屋、設備充実のコンドミニウム。全部屋南向きのオーシャンビュー！心地よい潮風と波の音が聞こえてきます。
- ◆ 蔵を改装したコテージ(2階建：60㎡)は趣のあるアジアテイストの一軒家で外国の方やファミリー層に人気です。従業員の寮、シャワールーム、BBQコーナーも完備。
- ◆ 海が目の前の別棟は1階が店舗(レジャー用品のレンタル)、2階がオーナー住宅(1階：55㎡、2階41.58㎡、増築箇所あり)となっています。駐車スペースは5~6台可能。
- ◆ 事業用にも収益物件としても期待できる物件です。引渡は現況有姿、瑕疵担保免責をお願い致します。現在盛業中、ご案内希望は事前にご予約願います。

地目：宅地・山林・雑種地

地積：1412.58㎡(427.3坪)

構造：木造 スレート葺 2階建 築年数：18.8年 間取り：6客室+コテージ+店舗住宅
床面積：198.85㎡(60.15坪)

1F：98.49㎡

2F：100.36㎡

：㎡

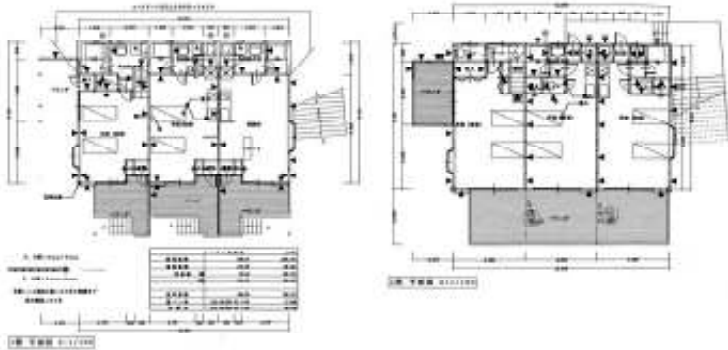
計：198.85㎡ 60.15坪

築年月：平成11年6月

道路：南側 幅員 6m 9m 接道

その他：

電気：東京電力 水道：公営 ガス：プロパン 排水：個別浄化槽浸透式 駐車場：有



土砂災害：警戒区域内

温泉：不可

最寄駅：伊豆急下田駅4.9km車で12分

バス停：吉佐美 1.1km 14分

海：一望	山：望む
日当たり：良い	生活便：普通
地勢：平坦	菜園：適
緩斜面	

※図面と現況に相違がある場合は現況を優先いたします。



あなたの未来を応援します！

伊豆みらいリゾート株式会社

<http://www.izumirai.com>

静岡県宅地建物取引業会員・静岡県知事(2)第12987号

〒415-0035 静岡県下田市東本郷1丁目7番21号

にっこり いずみらい

TEL 0558-25-1231

FAX 0558-27-0389

※取引態様
媒介
※手数料
分かれ